

KOMUNIKAT NR 2/23 KOMANDORA PARADY

Dotyczy - formowania się Parady i rejon zamknięty dla żeglugi

1. Zgodnie z Instrukcją Żeglugi, formowanie Parady rozpocznie się 24 czerwca br. o godzinie 1100 na południe od Wejścia Południowego Portu Gdynia. Rejony formowania Parady zostaną oznaczone na szczegółowej mapie parady i opublikowane na internetowej stronie Parady nie później, niż w czwartek, 22 czerwca br.

2. Jednostki formujące Paradę powinny trzymać się z dala od rejonu zamkniętego dla żeglugi z powodu ćwiczeń SAR. Współrzędne obszaru przewidzianego do pokazów:

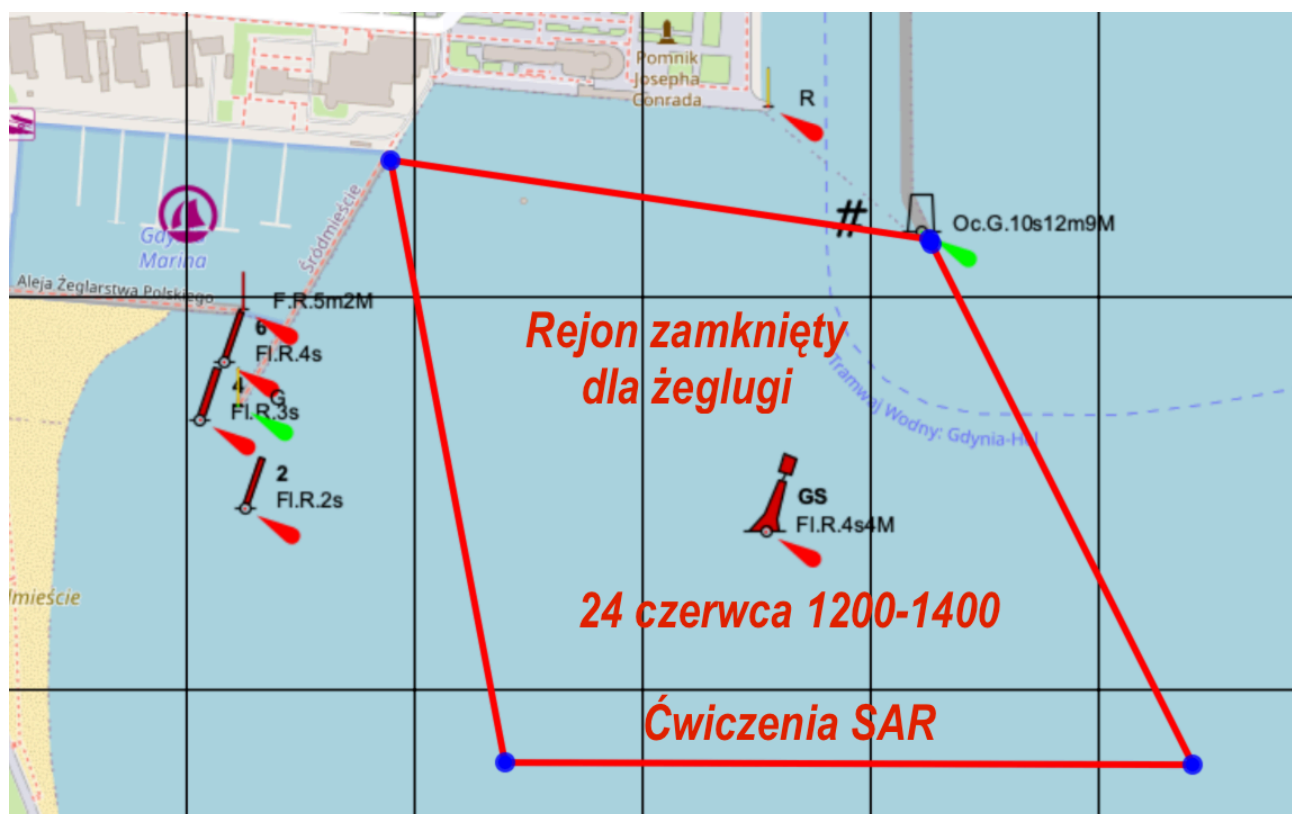
A. prawa główka wejściowa Wejścia Południowego Portu Gdynia;

B. $\Phi = 54^{\circ}30,80' N$ $\lambda = 018^{\circ}33,90' E$

C. $\Phi = 54^{\circ}30,80' N$ $\lambda = 018^{\circ}33,40' N$

D. narożnik Falochronu Wschodniego Basenu Żeglarskiego i Nabrzeża Beniowskiego

Wcześniej jednostki Urzędu Morskiego i MSPiR /SAR/ posuwać się będą Kanałem Południowym z rejonu Basenu III do Wejścia Południowego (od około godz. 11.30).



Z żeglarskim pozdrowieniem

Artur Pierzyński
komandor parady